



**P**  
**CE+** LIFEWAVE®  
PC+ PROGRAM

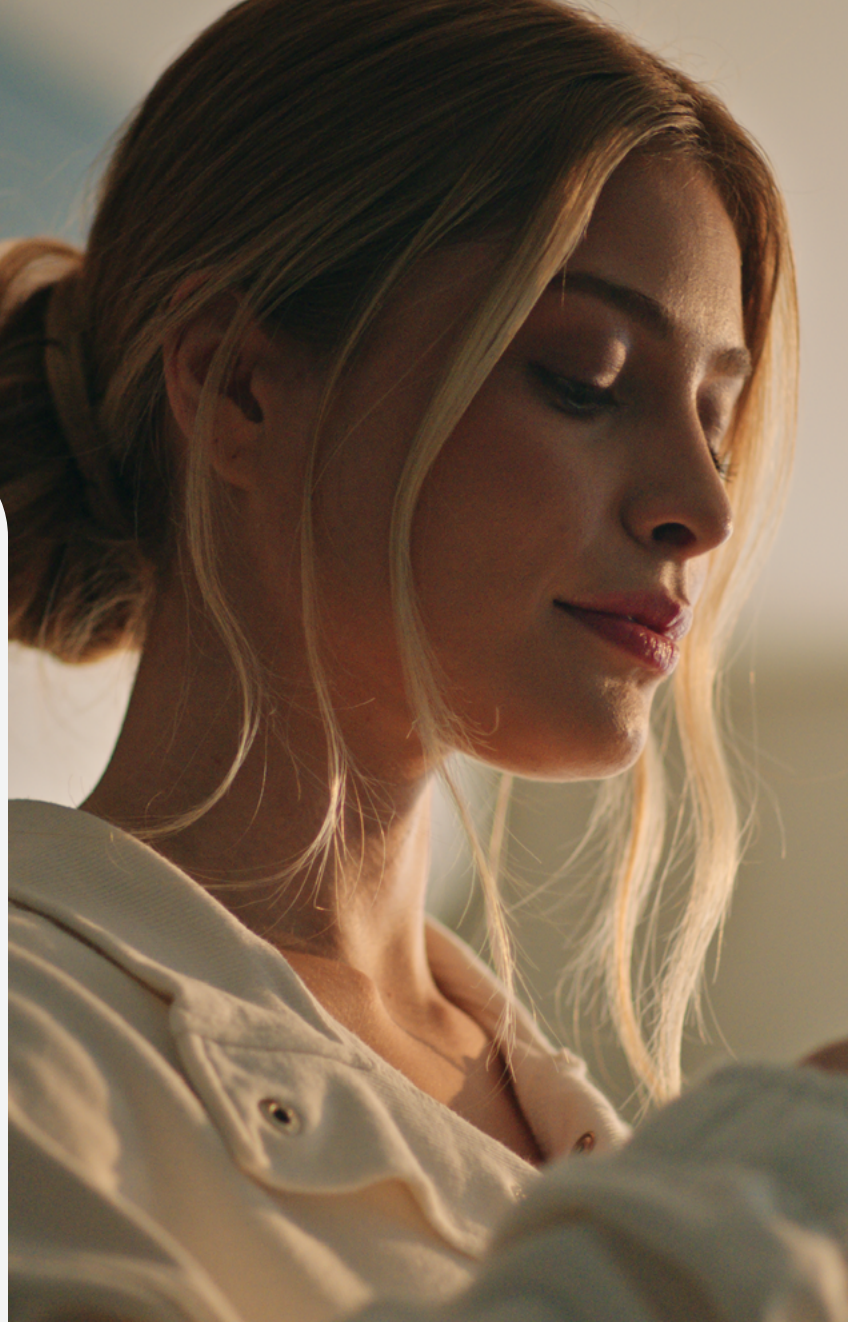
Program dla Preferowanych  
Klientów Plus (PC+)

**Podręcznik**



## Spis treści

INFORMACJE OGÓLNE	2
LINK POLECAJĄCY	4
KREATOR KOSZYKA	4
PRÓBKI LOJALNOŚCIOWE	5
PROGRAM UDOSTĘPNIANIA	6
CENY HURTOWE	7
CZĘSTO ZADAWANE PYTANIA	9
WARUNKI	11
WARUNKI OGÓLNE	11



## INFORMACJE OGÓLNE

**ROZPOCZĘCIE WSPÓŁPRACY Z LIFEWAVE JEST TERAZ BARDZO ŁATWE DZIĘKI PROGRAMOWI PLUS KLIENTÓW PREFEROWANYCH (PC+)!**

Członkowie PC+ korzystają z zalet naszego Programu Klientów Preferowanych. Mogą otrzymywać dodatkowe nagrody w postaci comiesięcznych próbek produktów dotaczanych do zamówienia miesięcznej subskrypcji (MSO) i zdobywania darmowych środków na produkty za polecenie nas klientom, którzy dokonają zakupów.

## JAK DOŁĄCZYĆ DO PC+ PROGRAM

Klienci Detaliczni i Klienci Preferowani mogą dołączyć do PC+ Program po uiszczeniu rocznej opłaty rejestracyjnej w wysokości 25 \$/25 € i zaplanowaniu MSO.

**ZAPŁAĆ OPŁATĘ REJESTRACYJNĄ  
W WYSOKOŚCI 25 \$/25 € POPRZEZ  
OKIENKO PODRĘCZNE W KOSZYKU  
ZAKUPOWYM I ZAPLANUJ MSO.**

### WSTĘPNIE WYPEŁNIONY KREATOR KOSZYKA

Członkowie PC+ mogą łatwo udostępnić ulubione produkty innym osobom. Do tego celu służy wstępnie uzupełniony wirtualny koszyk zakupowy LifeWave.

Mogą też wystać swoim znajomym link. To znacznie ułatwi potencjalnym klientom LifeWave zakup produktów firmy. PC+ Program to świetny sposób na przeniesienie przygody z LifeWave na nowy poziom.

### LINK POLECAJĄCY

Kiedy członkowie PC+ zakochają się w naszych produktach, naturalnie będą chcieli się nimi dzielić ze znajomymi i z bliskimi. Pomoże im w tym link polecający PC+ LifeWave.

Członkowie PC+ otrzymują swój własny adres strony internetowej LifeWave, aby mogli oni łatwo promować sposób życia LifeWave.

### PRÓBKI LOJALNOŚCIOWE

Czy jest lepszy sposób na poznanie niezwykłych zalet produktów LifeWave niż comiesięczne korzystanie z nowych plastrów? Członkowie PC+ co miesiąc przez jedenaście miesięcy otrzymują próbne opakowanie najpopularniejszych produktów LifeWave, którą dołączamy do MSO.

Przy 12. MSO członkowie PC+ wybierają pełnowartościowe opakowanie niektórych wcześniej wypróbowanych produktów lub pojedynczego produktu Alavida, co jest podziękowaniem za ich lojalność.\*

\*Nie dotyczy X39 i X49

### PROGRAM UDOSTĘPNIANIA LIFEWAVE

Członkowie PC+ mają dostęp do naszego Programu udostępniania, w ramach którego co miesiąc otrzymują darmowe kredyty na produkty LifeWave o wartości 100 \$/95 €, jeśli udostępnią je znajomym i członkom rodziny.

Niezależnie od tego, czy polecą trzech lub więcej klientów, którzy zakupią kwalifikujące się produkty LifeWave, czy polecą dwóch klientów i sami złożą zamówienie, liczba bezpłatnych produktów będzie się z miesiąca na miesiąc kumulować!

### CENY HURTOWE I OSZCZĘDNOŚCI W ZWIĄZKU Z SUBSKRYPCJĄ

Kiedy Klient detaliczny przejdzie na PC Program lub PC+ Program, uzyska dostęp do cen hurtowych. Może to oznaczać rabat do 30% na produkty, które zna i kocha.

Dodatkowo ulubione produkty automatycznie i dogodnie dostarczamy do jego domu o tej samej porze co miesiąc.

## ZACZNIJ MÓWIĆ O KORZYŚCIACH TEGO NIEZWYKŁEGO PROGRAMU LOJALNOŚCIOWEGO JUŻ DZIŚ!

### LINK POLECAJĄCY

Spraw, aby doświadczenia Twoich klientów były wyjątkowe, podając im indywidualny adres strony internetowej! Gdy odkrywasz, jak produkty LifeWave zwiększają Twoją energię każdego dnia, obserwujący chcą poznać Twój sekret.

Będziesz mieć możliwość wystania swojego indywidualnego adresu URL, aby mogli na własne oczy przekonać się, że LifeWave ma produkty i możliwości, które pokochają!

## DZIELENIE SIĘ STYLEM ŻYCIA LIFEWAVE JEST TERAZ JESZCZE ŁATWIEJSZE!

Jedną z wielu korzyści dla członków PC+ podczas składania MSO jest dostęp do wirtualnego narzędzia do udostępniania. Dzięki naszemu wstępnie wypełnionemu kreatorowi koszyka członkowie PC+ mogą uprościć kupowanie przelomowych produktów LifeWave!

### WSTĘPNIE WYPEŁNIONY KREATOR KOSZYKA

Najłatwiejszym sposobem na pomoc przyjaciołom, rodzinie i obserwatorom w zakupach Twoich ulubionych produktów LifeWave jest stworzenie wstępnie wypełnionego koszyka. Później wystarczy kliknąć i przejść do kasy. Gotowe!

### JAK TO DZIAŁA?

#### KROK 1

Po dokonaniu pierwszego zakupu i uzyskaniu członkostwa PC+ wejdź na stronę BackOffice. LifeWave.com i zaloguj się, wprowadzając nazwę użytkownika i hasło LifeWave.

#### KROK 2

W menu Ustawienia konta kliknij „Wstępnie wypełniony kreator koszyka”.

#### KROK 3

Kliknij opcję „DODAJ NOWY WSTĘPNIE WYPEŁNIONY KOSZYK”.

#### KROK 4

Nazwij koszyk, wybierz kraj i kliknij opcję „DODAJ”.

Wybierz produkty, które chcesz dodać do tego wirtualnego koszyka zakupów. W tym celu kliknij ikonę z ołówkiem na prawo od nazwy produktu w menu „Regularnie zamawiany artykuł” lub menu „Artykuły Autoship”. Na kolejnym ekranie wybierz liczbę, a następnie kliknij „Zapisz zmiany”.

#### KROK 5

Po dodaniu wszystkich produktów, które chcesz, kliknij opcję „Wróć do wstępnie wypełnionego kreatora koszyka” i kliknij ikonę linku w kolumnie „Przejdź do linku” dla wstępnie wypełnionego koszyka, który został utworzony. Dzięki temu zobaczysz koszyk stworzony dla Twoich znajomych.

#### KROK 6

UDOSTĘPNIJ! Skopiuj link i udostępnij go za pośrednictwem poczty e-mail, mediów społecznościowych itd. lub w dowolnym innym miejscu, w którym chcesz podzielić się korzyściami płynącymi ze stosowania produktów LifeWave.

Jesteś teraz na dobrej drodze nie tylko do pomagania innym w ulepszeniu życia, ale także jesteś o krok bliżej otrzymania środków na produkty o wartości 100 \$/95 €.

# PRÓBKI LOJALNOŚCIOWE

Za każdy miesiąc, w którym członkowie PC+ złożą zamówienie miesięcznej subskrypcji, otrzymają bezpłatne próbki najpopularniejszych produktów LifeWave w próbnym opakowaniu, przez okres 11 miesięcy. Jedno próbne opakowanie na miesiąc będzie dołączane do kolejnych MSO.

Gdy członek PC+ złoży jedenaście kolejnych zamówień na MSO, w dwunastym miesiącu otrzyma pełnowymiarowe, standardowe opakowanie plastrów\* lub pojedynczy produkt Alavida.

\*Produkty do wypróbowania mogą być różne w różnych krajach zależnie od dostępności.

Po jedenastym kolejnym MSO członkowie PC+ otrzymają wiadomość e-mail z prośbą o zalogowanie się do Back Office i wybór preferowanego przez siebie darmowego pełnowymiarowego standardowego opakowania produktu lub produktu Alavida.

Jeśli nie dokonano wyboru, zostanie wybrany element domyślny. Jeśli członek PC+ anuluje MSO, produkt do wypróbowania otrzyma z następnym zamówieniem spełniającym warunki.



## PROGRAM UDOSTĘPNIANIA

Program udostępniania LifeWave nagradza tych, którzy zapoznają znajomych, członków rodziny i użytkowników śledzących ich w mediach społecznościowych z niezwykłymi produktami LifeWave.

Członkowie PC+ otrzymują środki na darmowe produkty, kiedy polecą co najmniej trzech klientów, którzy następnie zakupią produkty LifeWave.

**100 \$/95 € W  
ŚRODKACH  
NA DARMOWE  
PRODUKTY CO  
MIESIĄC!**

### JAK TO DZIAŁA?

- Członek PC+ poleca co najmniej trzech klientów, którzy w ciągu miesiąca składają kwalifikujące się zamówienia.\*
  - Następnie otrzymuje za to 100 \$/95 € w środkach do wykorzystania przy MSO w kolejnym miesiącu. Im więcej wydają poleceni klienci, tym więcej środków na produkty członek PC+ może zdobyć! Im więcej klientów poleca członek PC+, tym więcej środków na produkty może zdobyć!
  - Członek PC+ może kwalifikować się co miesiąc, pod warunkiem, że co najmniej trzech poleconych przez niego klientów złoży zamówienie LUB dwóch poleconych klientów złoży zamówienie, a także członek PC+ złoży zamówienie.\*
- \*Kredyt środków dotyczy wyłącznie MSO i tylko produktów (bez wysyłki i podatków).
- W każdym miesiącu członek PC+ może otrzymać nieograniczoną wielokrotność takich środków 100 \$/95 €. Jeśli poleceni przez nich klienci zakupią w tym samym miesiącu więcej kwalifikujących się produktów lub jeśli polecą trzech kolejnych klientów, którzy dokonają kwalifikujących się zakupów, otrzymają kolejną kwotę środków w wysokości 100 \$/95 €, którą mogą wykorzystać na zakup dowolnego produktu LifeWave!
  - Członkowie PC+ mogą łatwo śledzić postępy Programu Udostępniania w Back Office.

# KORZYSTAJ Z CEN HURTOWYCH DZIĘKI WYGODZIE MSO!

W ramach Programu + Klientów Preferowanych zapewnimy członkom PC+ wygodę polegającą na tym, że ich ulubione produkty z rabatem nawet 30% lub wyższym będziemy co miesiąc dostarczać im prosto do domu. Jest to prosty sposób na oszczędzanie!

**JUŻ DZIŚ SKORZYSTAJ Z CEN HURTOWYCH!**

## CENNIK DLA KLIENTÓW DETALICZNYCH W PORÓWNANIU DO: CENY HURTOWE PC+\*

PLASTRY	1 OPAKOWANIA	2 OPAKOWANIA	3 OPAKOWANIA
X39	Retail: \$149.95 / €142 / 77 BV PC+: \$99.95 / €95 / 43 BV	-	-
X49	Retail: \$149.95 / €142 / 77 BV PC+: \$99.95 / €95 / 43 BV	-	-
IceWave	Retail: \$79.95 / €76 / 39 BV PC+: \$69.95 / €66 / 39 BV	Retail: \$74.95 / €71 / 39 BV PC+: \$59.95 / €57 / 31 BV	Retail: \$69.95 / €66 / 39 BV PC+ \$49.95 / €47 / 22 BV
Energy Enhancer*	Retail: \$79.95 / €76 / 39 BV PC+: \$69.95 / €66 / 39 BV	Retail: \$74.95 / €71 / 39 BV PC+: \$59.95 / €57 / 31 BV	Retail: \$69.95 / €66 / 39 BV PC+ \$49.95 / €47 / 22 BV
Silent Nights	Retail: \$79.95 / €76 / 39 BV PC+: \$69.95 / €66 / 39 BV	Retail: \$74.95 / €71 / 39 BV PC+: \$59.95 / €57 / 31 BV	Retail: \$69.95 / €66 / 39 BV PC+ \$49.95 / €47 / 22 BV
Y-Age Aeon	Retail: \$79.95 / €76 / 39 BV PC+: \$69.95 / €66 / 39 BV	Retail: \$74.95 / €71 / 39 BV PC+: \$59.95 / €57 / 31 BV	Retail: \$69.95 / €66 / 39 BV PC+ \$49.95 / €47 / 22 BV
Y-Age Glutathione**	Retail: \$79.95 / €76 / 39 BV PC+: \$69.95 / €66 / 39 BV	Retail: \$74.95 / €71 / 39 BV PC+: \$59.95 / €57 / 31 BV	Retail: \$69.95 / €66 / 39 BV PC+ \$49.95 / €47 / 22 BV
Y-Age Carnosine***	Retail: \$79.95 / €76 / 39 BV PC+: \$69.95 / €66 / 39 BV	Retail: \$74.95 / €71 / 39 BV PC+: \$59.95 / €57 / 31 BV	Retail: \$69.95 / €66 / 39 BV PC+ \$49.95 / €47 / 22 BV
SP6 Complete	Retail: \$79.95 / €76 / 39 BV PC+: \$69.95 / €66 / 39 BV	Retail: \$74.95 / €71 / 39 BV PC+: \$59.95 / €57 / 31 BV	Retail: \$69.95 / €66 / 39 BV PC+ \$49.95 / €47 / 22 BV
Plastry Alavida	Retail: \$79.95 / €76 / 39 BV PC+: \$69.95 / €66 / 39 BV	Retail: \$74.95 / €71 / 39 BV PC+: \$59.95 / €57 / 31 BV	Retail: \$69.95 / €66 / 39 BV PC+ \$49.95 / €47 / 22 BV
AcuLife	Retail: \$79.95 / €76 / 39 BV PC+: \$69.95 / €66 / 39 BV	Retail: \$74.95 / €71 / 39 BV PC+: \$59.95 / €57 / 31 BV	Retail: \$69.95 / €66 / 39 BV PC+ \$49.95 / €47 / 22 BV

\*ENR Spark w Kanadzie

\*\*Y-Age Renew w Kanadzie

\*\*\*Y-Age Advance w Kanadzie

## KORZYSTAJ Z CEN HURTOWYCH DZIĘKI WYGODZIE MSO!

### CENNIK DLA KLIENTÓW DETALICZNYCH W PORÓWNANIU DO: CENY HURTOWE PC+\*

#### SYSTEMY/PAKIETY LIFEWAVE

Y-Age System Kit	Retail: \$209.85 / €198 / 117 BV PC+: \$149.85 / €141 / 66 BV
Pakiet Performance X39/X49*	Retail: \$279.95 / €266 / 140 BV PC+: \$179.95 / €171 / 73 BV

#### PIELĘGNACJA SKÓRY

Alavida Regenerating Trio	Retail: \$199.95 / €190 PC+: \$149.95 / €142
Alavida Facial Nectar	Retail: \$79.95 / €76 PC+: \$59.95 / €57
Alavida Nightly Restore Facial Creme	Retail: \$99.95 / €95 PC+: \$79.95 / €76
Krem pod oczy Alavida Revive	Retail: \$89.95 / €85 PC+: \$69.95 / €66

#### SUPLEMENTY

	1 POJEMNIK	2 POJEMNIKI (cena za sztukę)	3 POJEMNIKI (cena za sztukę)
Cellergize Morning**	Retail: \$79.95 / 35 BV PC+: \$69.95 / 27 BV	Retail: \$74.95 / 27 BV PC+: \$59.95 / 19 BV	Retail: \$69.95 / 20 BV PC+: \$49.95 / 13 BV

\*X39/X49 Bundle w Kanadzie

\*\*Nie wszystkie produkty są dostępne we wszystkich krajach.

# Program Plus Klientów Preferowanych LifeWave

## Często zadawane pytania dot. programu

**Pyt. 1. W JAKICH KRAJACH DOSTĘPNY JEST PROGRAM KLIENTÓW PREFEROWANYCH?**

Odp. 1. Program Klientów Preferowanych jest dostępny na wszystkich rynkach z wyjątkiem Japonii i Korei Południowej.

**Pyt. 2. CO, JEŚLI PREFEROWANY KLIENT CHCE PRZEJŚĆ NA PC+ PROGRAM?**

Odp. 2. Gdy Preferowany Klient zrealizuje MSO, otrzyma możliwość przejścia na status PC+ za 25 \$/25 €. Po wybraniu tej opcji przechodzi na PC+ Program.

**Pyt. 3. CZY PROCES REJESTRACJI CZŁONKA PC+ BĘDZIE SIĘ RÓŻNIŁ OD PROCESU REJESTRACJI PREFEROWANEGO KLIENTA?**

Odp. 3. Kiedy klient wybierze artykuł i kliknie przycisk „Dodaj do koszyka”, wyświetli się okienko podręczne. W okienku znajdzie informacje na temat tego, jak zostać Klientem Detalicznym, Klientem Preferowanym lub PC+. Jeśli klient wybierze PC+, do jego koszyka zakupów dodamy zamawiane artykuły oraz opłatę rejestracyjną dla członków PC+.

Po przejściu do kasy jako Preferowany Klient lub PC+ zostanie poproszony o stworzenie zamówienia miesięcznej subskrypcji (MSO). Może kliknąć przycisk domyślny, aby automatycznie dodawać artykuły do koszyka zakupów na potrzeby MSO, a następnie wybrać kolejne artykuły na potrzeby MSO albo wyłącznie jednorazowego zamówienia. Będzie mógł też wybrać dzień, w który chce zacząć otrzymywać produkty w subskrypcji.

**Pyt. 4. CO SIĘ STANIE, JEŚLI JEDEN Z MOICH CZŁONKÓW PC+ NIE UIŚCI OPŁATY ZA PRZEDŁUŻENIE W DZIEŃ ROCZNICY, ALE MA AKTYWNE ZAMÓWIENIE MIESIĘCZNEJ SUBSKRYPCJI?**

Odp. 4. Członkowie PC+ automatycznie stają się Preferowanymi Klientami 1 tydzień po minięciu daty przedłużenia, jeśli nie uiścili opłaty za przedłużenie w wysokości 25 \$/25 €.

**PYT. 5. JAK DŁUGO TRWA SUBSKRYPCJA PROGRAMU PC+?**

Odp. 5. Rok od pierwszej rejestracji.

**Pyt. 6. CO, JEŚLI CZŁONEK PC+ ANULUJE SWOJE ZAMÓWIENIE MIESIĘCZNEJ SUBSKRYPCJI?**

Odp. 6. Jeśli członek PC+ anuluje MSO, pozostanie w programie do dnia odnowienia, ale nie będzie miał dostępu do cen hurtowych. Jeśli nie uiści opłaty za przedłużenie, przestanie być członkiem PC+ i stanie się Klientem Detalicznym.

**PYT. 7. CO, JEŚLI BIEŻĄCY KLIENT DETALICZNY UTWORZY MSO I UIŚCI OPŁATĘ REJESTRACYJNĄ DLA PC+ W WYSOKOŚCI 25 \$/25 €?**

Odp. 7. Zostanie automatycznie przeniesiony do PC+ Program.

## Program Plus Klientów Preferowanych LifeWave

### Często zadawane pytania dot. programu

**Pyt. 8. CZY COROCZNA OPŁATA REJESTRACYJNA PODLEGA ZWROTOWI?**

Odp. 8. Opłata w wysokości 25 \$/25 € za członka PC+ musi być uiszczana co roku w dzień rocznicy, aby pozostał członkiem. Ta opłata nie jest zwracana. Zanim status PC+ wygaśnie, prześlemy mu powiadomienie e-mail z pytaniem o to, czy chce przedłużyć współpracę.

**Pyt. 9. CZY CZŁONEK PC+ MOŻE PRZEOCZYĆ LUB POMINAĆ JAKIEŚ MIESIĄCE W ROKU, A JEDNOCZEŚNIE ZACHOWAĆ PRAWO DO KORZYŚCI WYNIKAJĄCYCH Z CZŁONKOSTWA PC+?**

Odp. 9. Klient PC+ może bez konsekwencji pominąć lub opuścić maksymalnie dwa miesiące w ciągu 12-miesięcznego okresu.

**Pyt. 10. CO, JEŚLI NOWY CZŁONEK PC+ NIE WYBIERZE DARMOWEGO PEŁNOWYMIAROWEGO OPAKOWANIA PRZED PRZETWORZENIEM SWOJEGO DWUNASTEGO KOLEJNEGO MSO?**

Odp. 10. Opakowanie dla niego zostanie wybrane automatycznie.

**Pyt. 11. CZY CZŁONEK PC+ MOŻE ZAROBIĆ MIESIĘCZNIE WIĘCEJ NIŻ JEDNĄ KWOTĘ ŚRODKÓW NA PRODUKTY W WYSOKOŚCI 100 \$/95 €?**

Odp. 11. Tak, może! Jeśli klienci, których poleci, w dowolnym miesiącu zakupią kolejne produkty, może otrzymać więcej środków na produkty. Liczba takich kwot jest nieograniczona.

**Pyt. 12. CZY ŚRODKI W RAMACH PROGRAMU UDOSTĘPNIANIA CZŁONKÓW PC+ ZOSTANĄ AUTOMATYCZNIE ZASTOSOWANE DO ICH ZAMÓWIEŃ?**

Odp. 12. Tak, mogą!

**Pyt. 13. CZY TE ŚRODKI MAJĄ DATĘ WAŻNOŚCI, CZY MOŻE MOŻNA JE WYKORZYSTAĆ W DOWOLNEJ CHWILI?**

Odp. 13. Środki tracą ważność po dwóch miesiącach.

**Pyt. 14. CO SIĘ STANIE, JEŚLI KLIENT, KTÓREGO POLECI CZŁONEK PC+, ZWRÓCI SWOJE ZAMÓWIENIE?**

Odp. 14. Jeśli polecony klient („liczony do kwalifikacji”) zwróci zamówienie, osoba ta nie będzie już liczona jako kwalifikujący się klient w miesiącu, w którym utworzono zlecenie zwrotu.

## Warunki

Program Plus Klientów Preferowanych (PC+) LifeWave został stworzony, aby pomóc uczestnikom w korzystaniu z produktów LifeWave bez ryzyka. Oferuje także inne zachęty za udostępnianie produktów i programów LifeWave innym.

Członkowie PC+ mogą mieć tylko jedno (1) konto LifeWave, którego aktywnie używają lub dzięki któremu uzyskują korzyści. Posiadanie wielu kont lub powielonych kont Preferowanego Klienta jest zabronione.

Brand Partnerzy LifeWave nie mogą mieć dodatkowych kont ani uczestniczyć w PC+ Program poza zarejestrowanymi ważnymi kontami PC+.

Członkowie PC+ zgadzają się na przestrzeganie warunków określonych w tym dokumencie i we wszystkich dokumentach powiązanych.

## Warunki Ogólne

Udział w LifeWave PC+ Program wymaga aktywnego zamówienia miesięcznej subskrypcji (MSO).

Każdy członek PC+, który anuluje MSO, utraci status Preferowanego Klienta Plus i wszystkie powiązane korzyści i zostanie uznany za Klienta Detalicznego.

Jeśli Klient Detaliczny chce ponownie dołączyć do Programu Klientów Preferowanych, musi złożyć kolejne zamówienie miesięcznej subskrypcji i uiścić opłatę za przedłużenie.

Konta wszystkich Preferowanych Klientów Plus muszą być ważne i posiadać prawdziwego właściciela. Każda osoba tworząca (bezpośrednio lub pośrednio) kilka kont lub w inny sposób je wykorzystująca ryzykuje rozwiązaniem umowy.

Niewłaściwe, nieuczciwe, nieetyczne lub manipulacyjne zachowania dotyczące Programu Klientów Preferowanych nie będą tolerowane. Każda osoba przejawiająca takie zachowania może utracić wszystkie korzyści programów LifeWave i ryzykuje rozwiązaniem umowy.

Biorąc udział w Programie Klientów Preferowanych LifeWave, uczestnicy zgadzają się przestrzegać zasad zawartych w tym dokumencie, w tym wszystkich wymagań w zakresie kwalifikacji. LifeWave zastrzega sobie prawo do dyskwalifikacji każdej osoby naruszającej te zasady, korzystającej lub próbującej korzystać z programów w niewłaściwy sposób.

Wszyscy uczestnicy zgadzają się zwolnić z odpowiedzialności LifeWave i jej pracowników za wszelkie roszczenia, procesy, opłaty i wyroki inne, które wynikają z udziału w Programach Klientów Preferowanych LifeWave.

LifeWave zachowuje prawo, według własnego uznania, do zmiany kwalifikacji, terminów, korzyści i innych aspektów Programu Klientów Preferowanych, jeżeli uzna to za konieczne lub wymagane przez obowiązujące przepisy prawa.

Firma zastrzega sobie również prawo, według własnego uznania, do odmówienia uczestnictwa w jej programach każdemu i z dowolnej przyczyny.

Uczestnictwo w Programach Klientów Preferowanych oznacza, że wyrażasz zgodę na przekazywanie swoich danych osobowych personelowi LifeWave w innych krajach do celów zarządzania kontem i przetwarzania zamówień.

